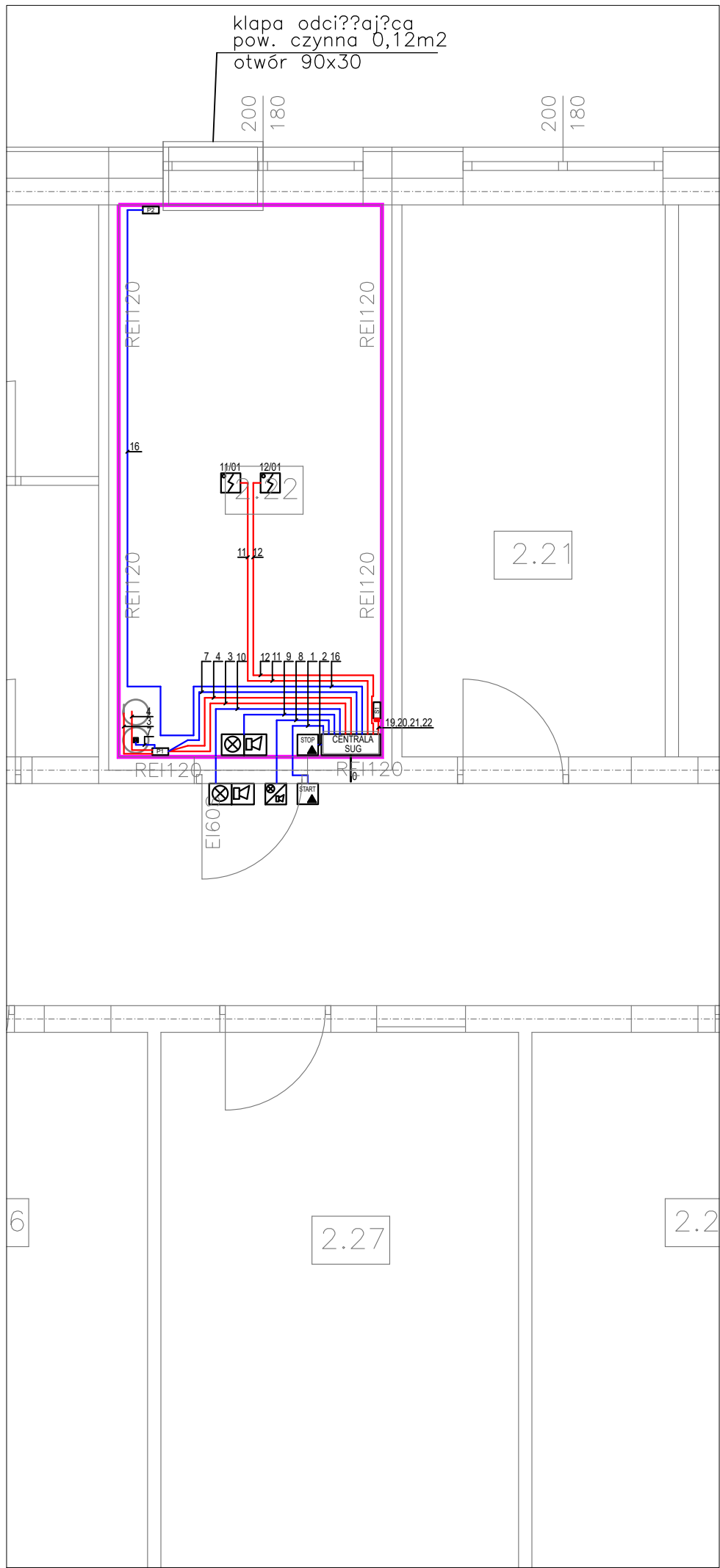
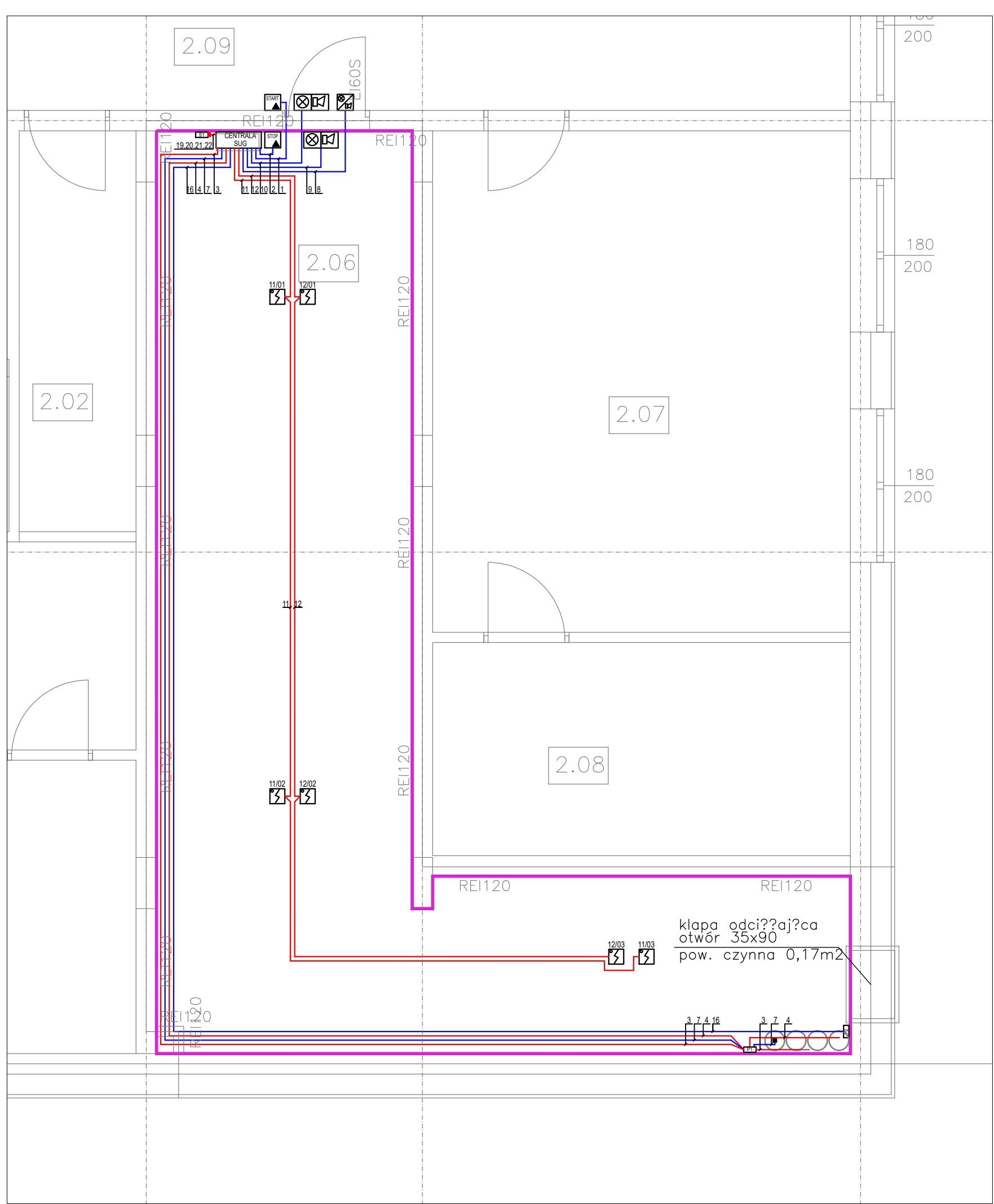


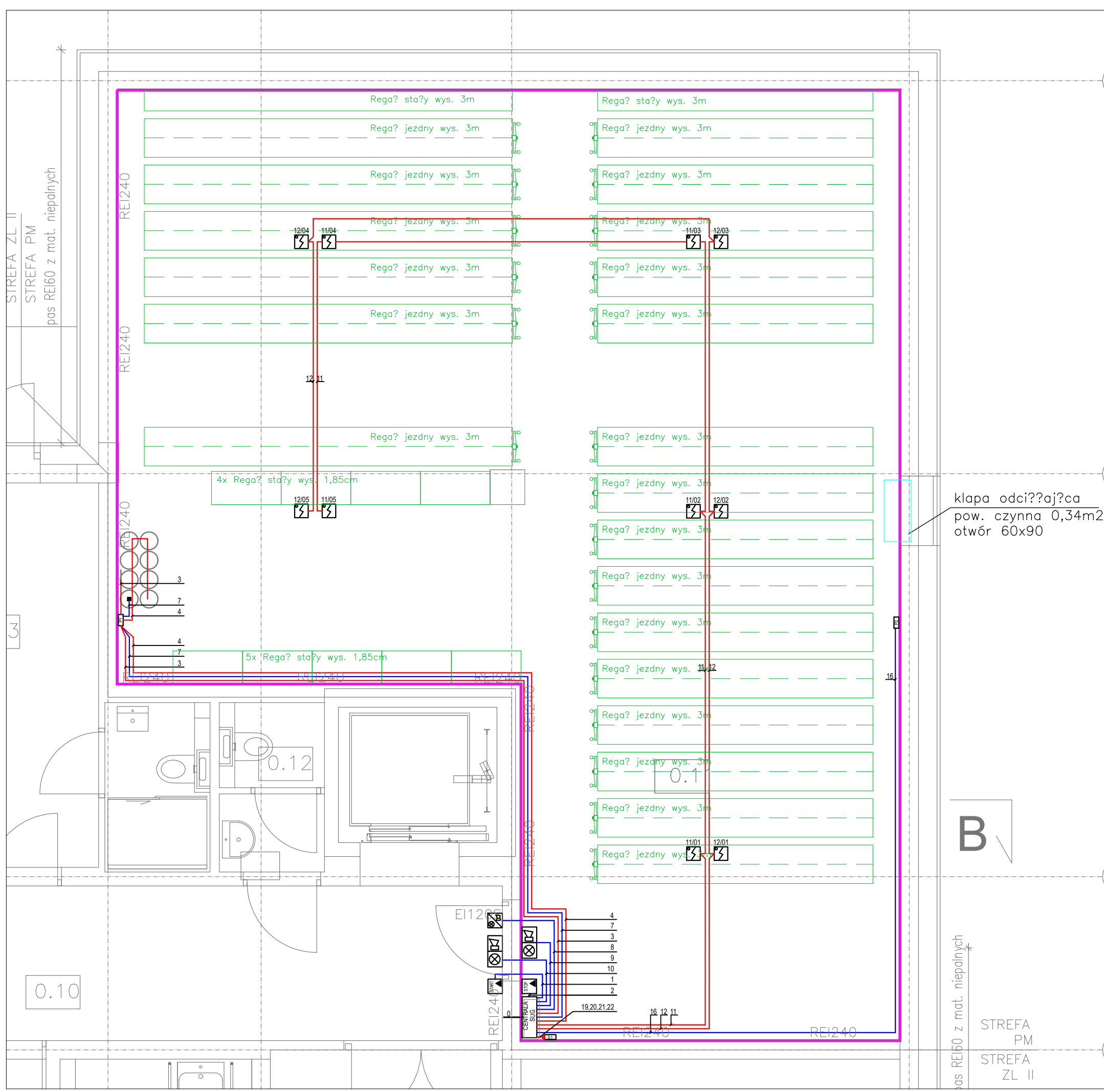
Pomieszczenie 2.22



Pomieszczenie 2.06



Pomieszczenie 0.11



Lista przewodów

0	Przewód HDGS 3x1.5 - Zasilanie z rozdzielni nn z osobnego obwodu centrali SUG/zasilacza ppoż. zabezpieczone wyłącznikiem różnicowo - prądowym jednofazowym 30 mA i wyłącznikiem 6A
1	Przewód HDGS 2x1 - LINIA DOZOROWA L1 do przycisku START na zewnątrz pomieszczenia.
2	Przewód HDGS 2x1 - LINIA DOZOROWA L2 do przycisku STOP wewnątrz pomieszczenia.
3	Przewód HTKSH 2x0,8 - LINIA DOZOROWA L3 - kontrola wyzwolenia środka
4	Przewód HTKSH 2x0,8 - LINIA DOZOROWA L4 - spadek ciśnienia w butli
5	LINIA DOZOROWA L5 - nie używana
6	LINIA DOZOROWA L6 - nie używana
7	Przewód HLGS 2x1,0 - LINIA POTENCJAŁOWA L7- sygnał do sterowania silownikiem elektromagnetycznym
8	Przewód HDGS 2x1,0 - LINIA POTENCJAŁOWA L8 - do sygnalizatora optyczno-akustycznego na zewnątrz broniennego pomieszczenia. SYGNALIZATOR (alarm wstępny I stopnia)
9	Przewód HDGS 2x1 - LINIA POTENCJAŁOWA L9 - do sygnalizatora optyczno-akustycznego wewnątrz broniennego pomieszczenia SYGNALIZATOR EWAKUACJA (Automatyczne gaszenie. Opuścić pomieszczenie)
10	Przewód HDGS 2x1 - LINIA POTENCJAŁOWA L10 - do sygnalizatora optyczno-akustycznego na zewnątrz broniennego pomieszczenia SYGNALIZATOR OSTRZEGAWCZY (Uwaga Gaz!, nie wchodzić)
11	Przewód HTKSH 2x0,8 - LINIA DOZOROWA L11 - do czujek na linii dozoruwej
12	Przewód HTKSH 2x0,8 - LINIA DOZOROWA L12 - do czujek na linii dozoruwej
13	LINIA DOZOROWA L13 - niewykorzystana
14	LINIA DOZOROWA L14 - niewykorzystana
15	LINIA DOZOROWA L15 - niewykorzystana.
16	Przewód HDGS 2x1 LINIA16 - do kłapy odciążającej.
17	PRZEKAŹNIK BEZPOTENCJAŁOWY PK1 - niewykorzystane.
18	PRZEKAŹNIK BEZPOTENCJAŁOWY PK2 - niewykorzystane.
19	Przewód HTKSH 2x0,8 - Sygnał pożaru I stopnia wyprowadzony z centrali do modułu SAP
20	Przewód HTKSH 2x0,8 - Sygnał uszkodzenia ogólnego wyprowadzony z centrali do modułu SAP
21	Przewód HTKSH 2x0,8 - Sygnał wyzwolenia środka gaśniczego wyprowadzony z centrali do modułu SAP
22	Przewód HTKSH 2x0,8 - Sygnał zablokowania wyzwolenia wyprowadzony z centrali do modułu SAP

Montaż

CENTRALA SUG	Montować na wysokości ok. 1.6 m
START	Montować na wysokości ok. 1.3 m
STOP	Montować na wysokości ok. 1.3 m
11/01	Montować ok. 0,15 m nad drzwiami
11/02	Montować ok. 0,15 m nad drzwiami
SI	Montować w okolicy centrali SUG
PI	Montować w okolicy elementu pożarowego

Oznaczenia na rysunku

CENTRALA SUG	Centrala wykrywczó - sterująca SUG	☒	Silownik elektromagnetyczny
☒	Czujka optyczna dymu w strefie pomieszczenia właściwego	PI	Puszki łączeniowe ppoż.
☒	Czujka optyczna dymu w strefie podłogi technicznej	SI	Puszki łączeniowe
11/01	Przycisk Start uruchamiający gaszenie	—	Przewód HTKSHekw/HTKSH/HDGS 2x1mm2
11/02	Przycisk Stop wstrzymujący gaszenie	—	Przewód HTKSHekw 2x1 mm2
☒	Sygnałizator ewakuacyjny	—	Przewód HDGS 3x1,5 mm2
☒	Sygnałizator alarmu I stopnia	1,2.....	Numerzy przewodów
☒	Sygnałizator ostrzegawczy	11/01	Opis czujki (nr linii/nr czujki)

RZECZOWNICZKA DO SPRAW ZABEZPIECZENIA
PRZECIWPÓŻAROWYCH
inż. Przemysław Kowalski nr upr. 509/2009
Warszawa, dn. 21.07.2023r.
Zgodność projektu z wymaganiami
ochrony przeciwpożarowej
z uwagami

KONOPINSCY.PL PROJEKTOWANIE EKONOMICZNE, KONSULTING, ARCHITEKTURA. TEL. 602 109 276

PROJEKT SIEDZIBY DLA PROKURATURY REJONOWEJ W GRODZISKU MAZOWIECKIM PRZY UL. BARTNIAKA WRAZ Z INFRASTRUKTURĄ TECHNICZNĄ I ZAGOSPODAROWANIEM			
INSTALACJA GASZENIA GAZEM IG-541 ROZMIESZCZENIE URZĄDZEŃ SYSTEMU WYKRYWCZO-STERUJĄCEGO			
PROJEKTOWAŁ: MGR INŻ. MARCIN SIWIŃSKI UPR. ZAP/0107/PWOS/10 SPEC. INSTALACJE SANIT.	ADRES INWESTYCJI <i>Siwiński</i>	GRODZISK MAZOWIECKI, DZ. NR. EW. 11/5, OBRĘB 0029	
SPRAWDZIŁ: MGR INŻ. PAWEŁ KUWIK UPR. ZAP/0509/POCS/05 SPEC. SANITARNIA	INWESTOR <i>Kowalski</i>	SKARB PAŃSTWA PROKURATURA OKRĘGOWA W WARSZAWIE UL. CHOCIMSKA 28, 00-791 WARSZAWA	
OPRACOWAŁ: MGR. INŻ. ANDRZEJ KAMIŃSKI	DATA BRANŻA <i>Kamiński</i>	07.2023/11.2023 SANITARNA	
FAZA	PROJEKT WYKONAWCZY	SKALA	1:50

SUG01